

Portal 2 Ático A

VIVIENDA VT G-1 3D

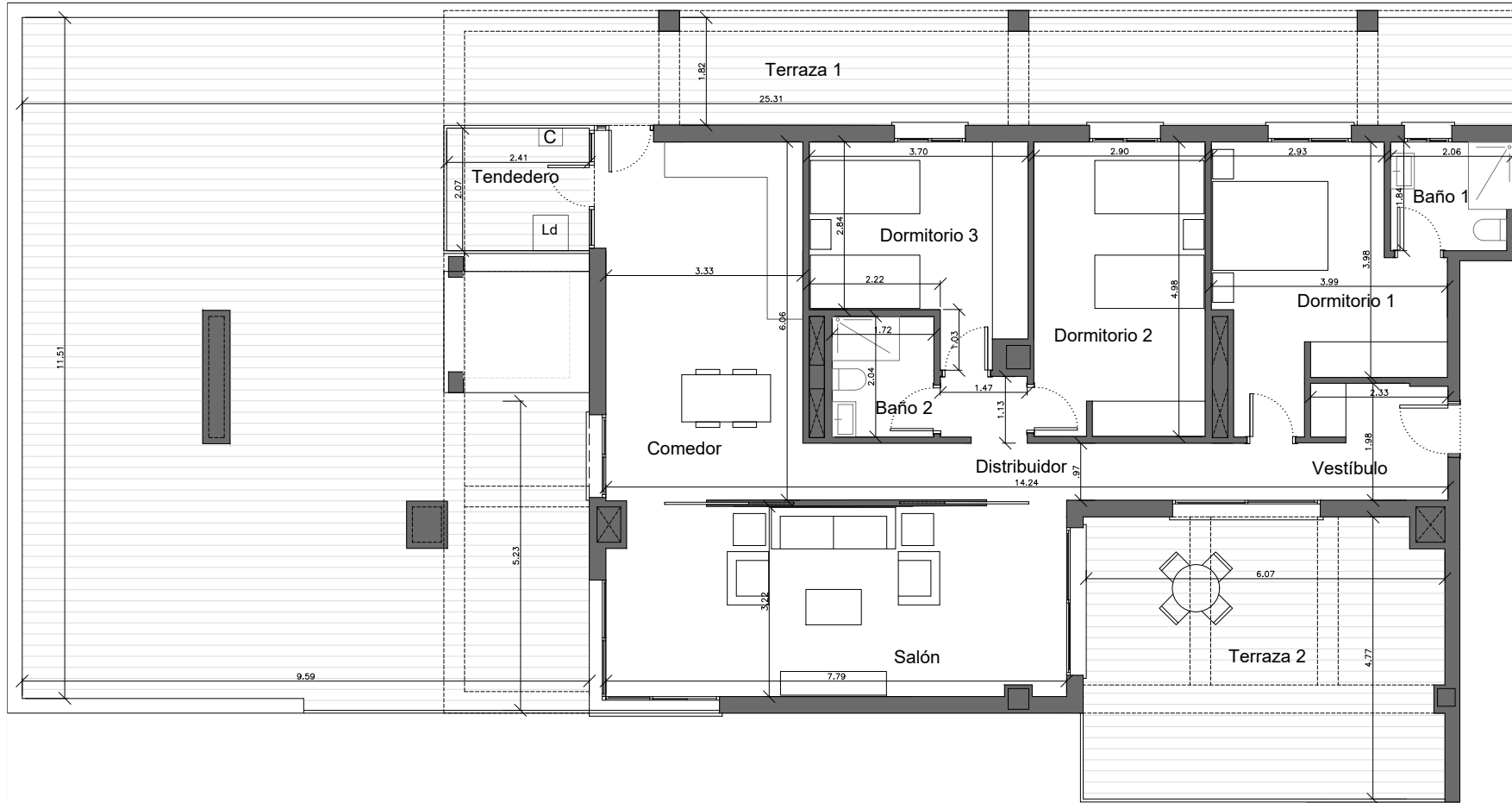
Superficies Construidas Aproximadas

Vivienda *	141.45 m ²
Zona exterior	174.50 m ²

Superficies Útiles Aproximadas

Salón	25.00 m ²
Comedor	8.60 m ²
Cocina	12.05 m ²
Vestíbulo	5.85 m ²
Distribuidor	8.55 m ²
Dormitorio 1	14.50 m ²
Dormitorio 2	14.40 m ²
Dormitorio 3	11.65 m ²
Baño 1	3.70 m ²
Baño 2	3.50 m ²
Superficie Útil Interior	107.80 m²
Terraza 1 descubierta	127.00 m ²
Terraza 2 descubierta	28.75 m ²
Tendedero cubierto	4.95 m ²
Superficie Útil Exterior	160.70 m²
Superficie Útil (Dec. 218/2005)	118.58 m²

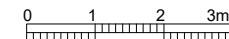
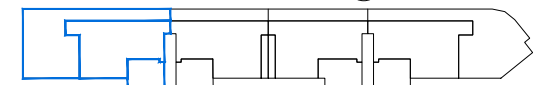
*Sup. construida interior vivienda +sup.repercutida zonas comunes



ESQUEMA LOCALIZACIÓN



PLANTA 9ª



Ed: Octubre de 2024

*Toda la información contenida en este documento (tanto su parte gráfica como los datos referidos a superficies) proceden de un Proyecto de Ejecución y su validez está condicionada a las determinaciones de la Licencia de Primera Ocupación y las demás autorizaciones y Calificaciones administrativas, así como a la redacción del Proyecto de Ejecución Final. El interesado tendrá conocimiento de las variaciones que pueda haber en cada momento por medio de la información que se le proporcionará con la contratación y su documentación complementaria. Todo el mobiliario que se muestra en este plano, incluso el de la cocina, se ha incluido a efectos meramente orientativos y decorativos. Las terrazas en planta baja que no vayan sobre forjado se entregarán en terreno natural en bruto y las pendientes se definirán en el Proyecto de Ejecución.