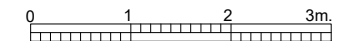
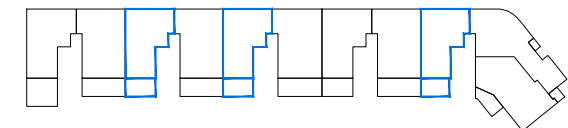


VIVIENDA VT B 2D	
Superficies Construidas Aproximadas	
Vivienda *	94.00 m ²
Superficies Útiles Aproximadas	
Salón-Comedor-Cocina	22.25 m ²
Vestíbulo	6.10 m ²
Lavadero	1.95 m ²
Dormitorio 1	15.00 m ²
Vestidor	5.80 m ²
Dormitorio 2	10.40 m ²
Baño 1	4.35 m ²
Baño 2	3.55 m ²
Superficie Útil Interior	69.40 m ²
Terraza/Patio	14.65 m ²
Superficie Útil Exterior	14.65 m ²

*Sup. construida interior vivienda +sup.repercutida zonas comunes

ESQUEMA LOCALIZACIÓN

PLANTA BAJA



Ed: Agosto de 2023