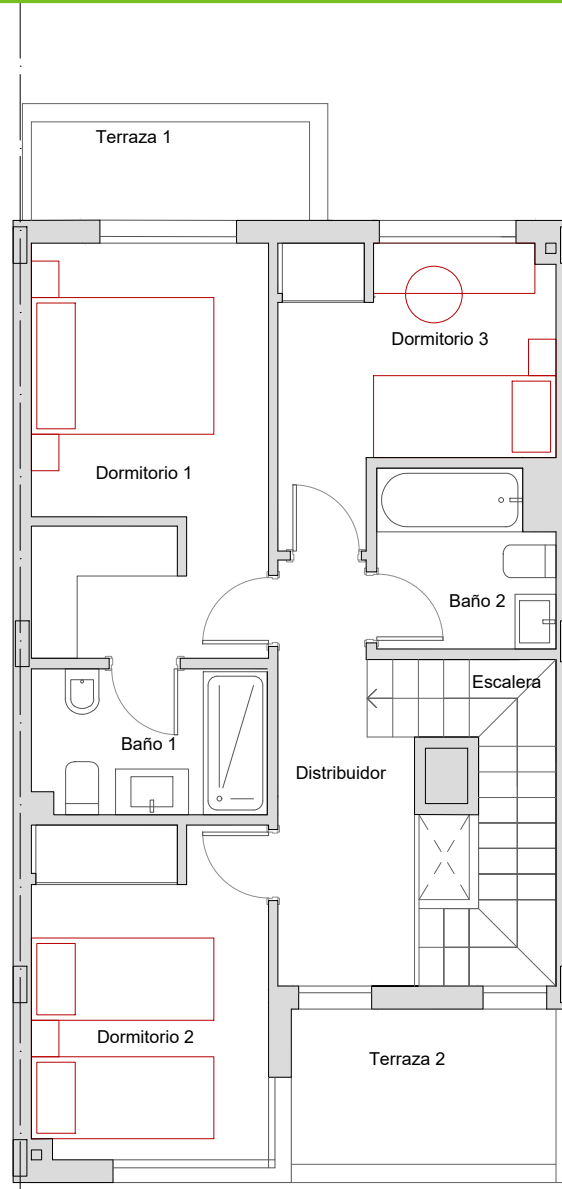
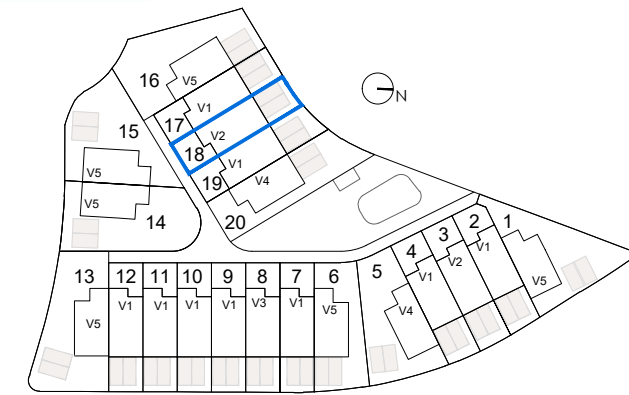


Planta baja



Planta alta



Ed: Noviembre de 2023

VIVIENDA 18	
VIVIENDA VT2	
Superficie Parcela	137.00 m ²
Superficies Construidas Aproximadas	
Vivienda y Tendedero	115.80 m ²
Porche	5.60 m ²
Terrazas	10.00 m ²
Superficie Construida Total	131.40 m²
Superficies Útiles Aproximadas	
Salón-Comedor	20.30 m ²
Cocina	7.10 m ²
Vestíbulo	8.90 m ²
Dormitorio 1	11.60 m ²
Dormitorio 2	9.40 m ²
Dormitorio 3	7.90 m ²
Dormitorio 4	7.50 m ²
Baño 1	4.00 m ²
Baño 2	3.70 m ²
Aseo	2.10 m ²
Distribuidor	5.80 m ²
Escalera	4.70 m ²
Tendedero	2.20 m ²
Superficie Útil Interior Total	95.20 m²
Sup. Útiles Zonas Exteriores Aproximadas	
Porche	5.40 m ²
Terraza 1	3.30 m ²
Terraza 2	4.90 m ²
Superficie Útil Exterior P. Baja	64.00 m²

* Toda la información contenida en este documento (tanto su parte gráfica como los datos referidos a superficies) proceden de un Proyecto de Ejecución y su validez está condicionada a las determinaciones de primera ocupación y las demás autorizaciones y Calificaciones administrativas, así como a la redacción del Proyecto de Ejecución Final. El interesado tendrá conocimiento de las variaciones que pueda haber en cada momento por medio de la información que se le proporcionará con la contratación y su documentación complementaria. Todo el mobiliario que se muestra en este plano, incluso el de la cocina, se ha incluido a efectos meramente orientativos y decorativos. Las terrazas en planta baja que no vayan sobre forjado se entregarán en terreno natural en bruto y las pendientes se definirán en el Proyecto de Ejecución.