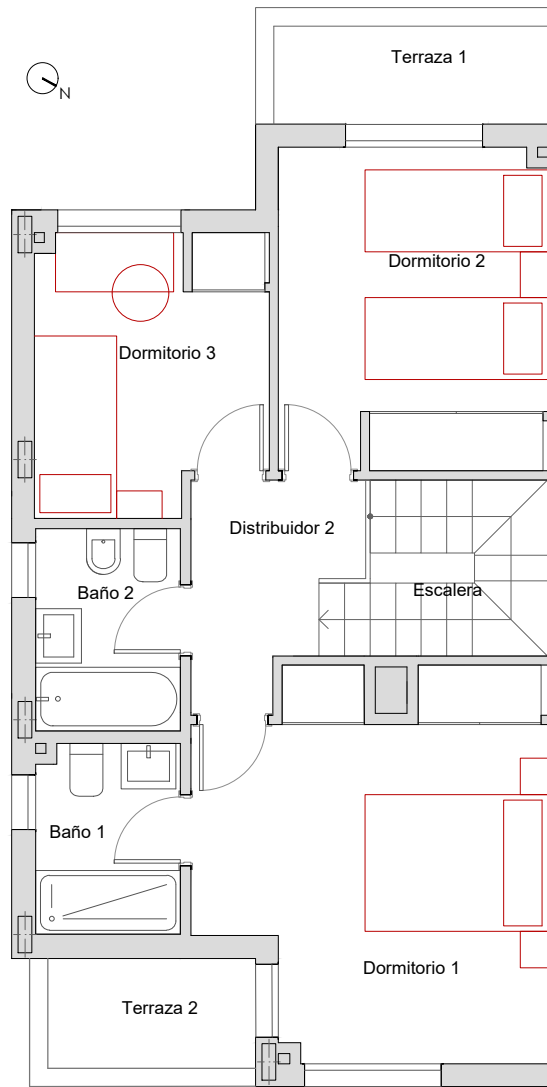
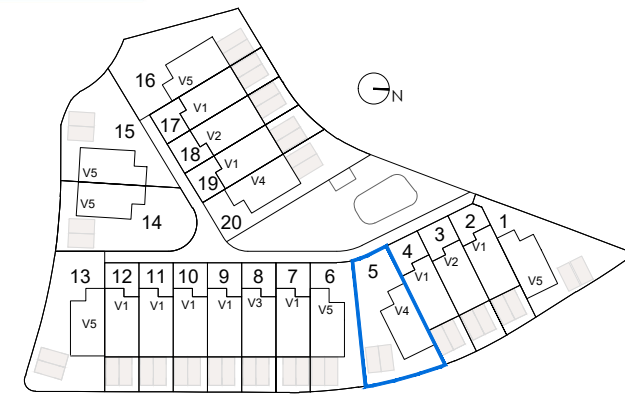


Planta baja



Planta alta



Ed: Noviembre de 2023

VIVIENDA 5

VIVIENDA VT4

Superficie Parcela	236.00 m ²
Superficies Construidas Aproximadas	
Vivienda y Tendedero	115.90 m ²
Porche	1.60 m ²
Terrazas	7.70 m ²
Superficie Construida Total	125.20 m²
Superficies Útiles Aproximadas	
Salón-Comedor	21.10 m ²
Cocina	7.30 m ²
Vestíbulo	5.30 m ²
Distribuidor 1	1.40 m ²
Dormitorio 1	14.60 m ²
Dormitorio 2	10.30 m ²
Dormitorio 3	7.40 m ²
Dormitorio 4	7.90 m ²
Baño 1	3.20 m ²
Baño 2	3.50 m ²
Aseo	2.50 m ²
Distribuidor 2	3.90 m ²
Escalera	3.80 m ²
Tendedero	2.70 m ²
Superficie Útil Interior Total	94.90 m²
Sup. Útiles Zonas Exteriores Aproximadas	
Porche	1.60 m ²
Terraza 1	3.20 m ²
Terraza 2	2.70 m ²
Superficie Útil Exterior P. Baja	163.00 m²

* Toda la información contenida en este documento (tanto su parte gráfica como los datos referidos a superficies) proceden de un Proyecto de Ejecución y su validez está condicionada a las determinaciones de primera ocupación y las demás autorizaciones y Calificaciones administrativas, así como a la redacción del Proyecto de Ejecución Final. El interesado tendrá conocimiento de las variaciones que pueda haber en cada momento por medio de la información que se le proporcionará con la contratación y su documentación complementaria. Todo el mobiliario que se muestra en este plano, incluso el de la cocina, se ha incluido a efectos meramente orientativos y decorativos. Las terrazas en planta baja que no vayan sobre forjado se entregarán en terreno natural en bruto y las pendientes se definirán en el Proyecto de Ejecución.